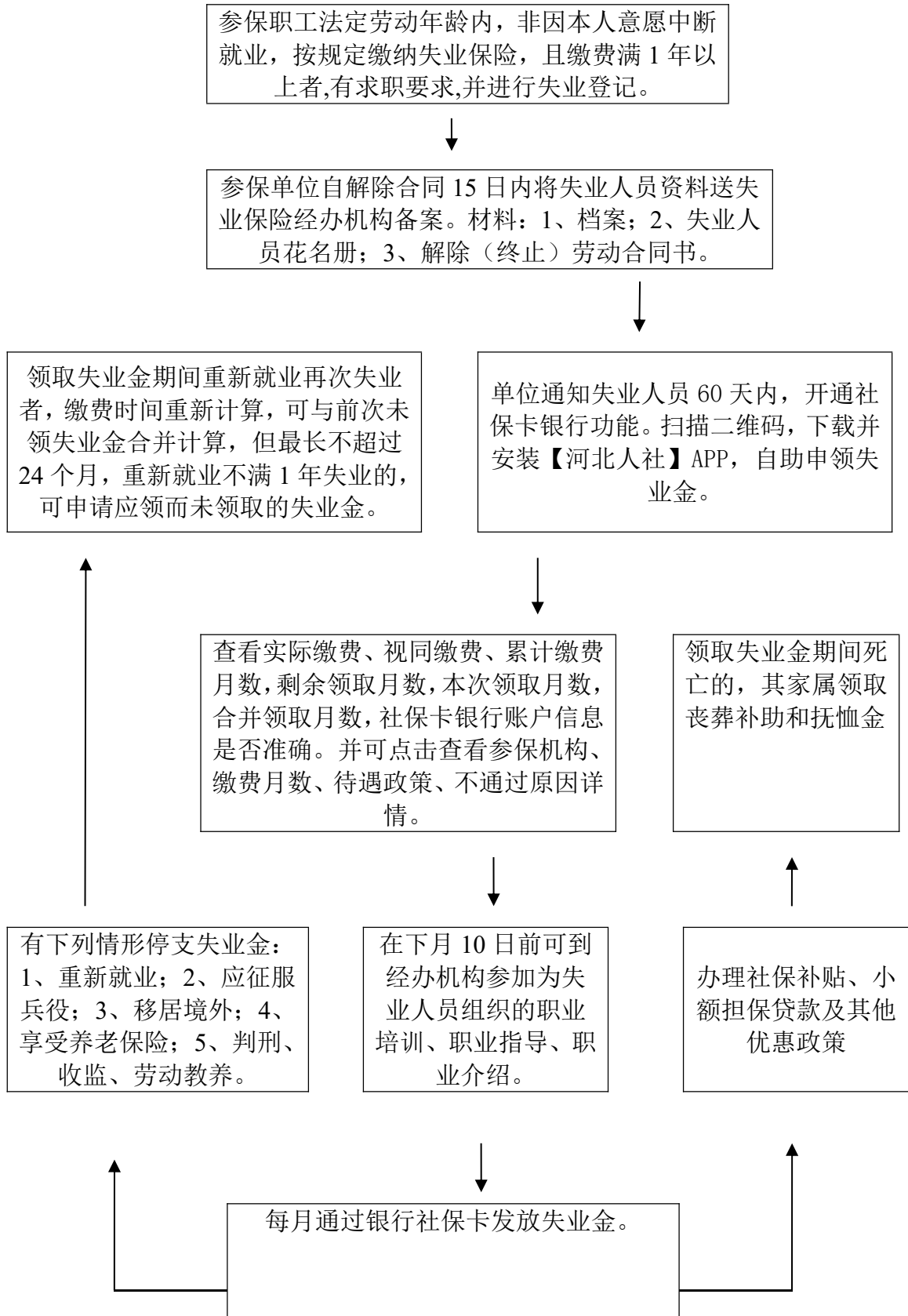
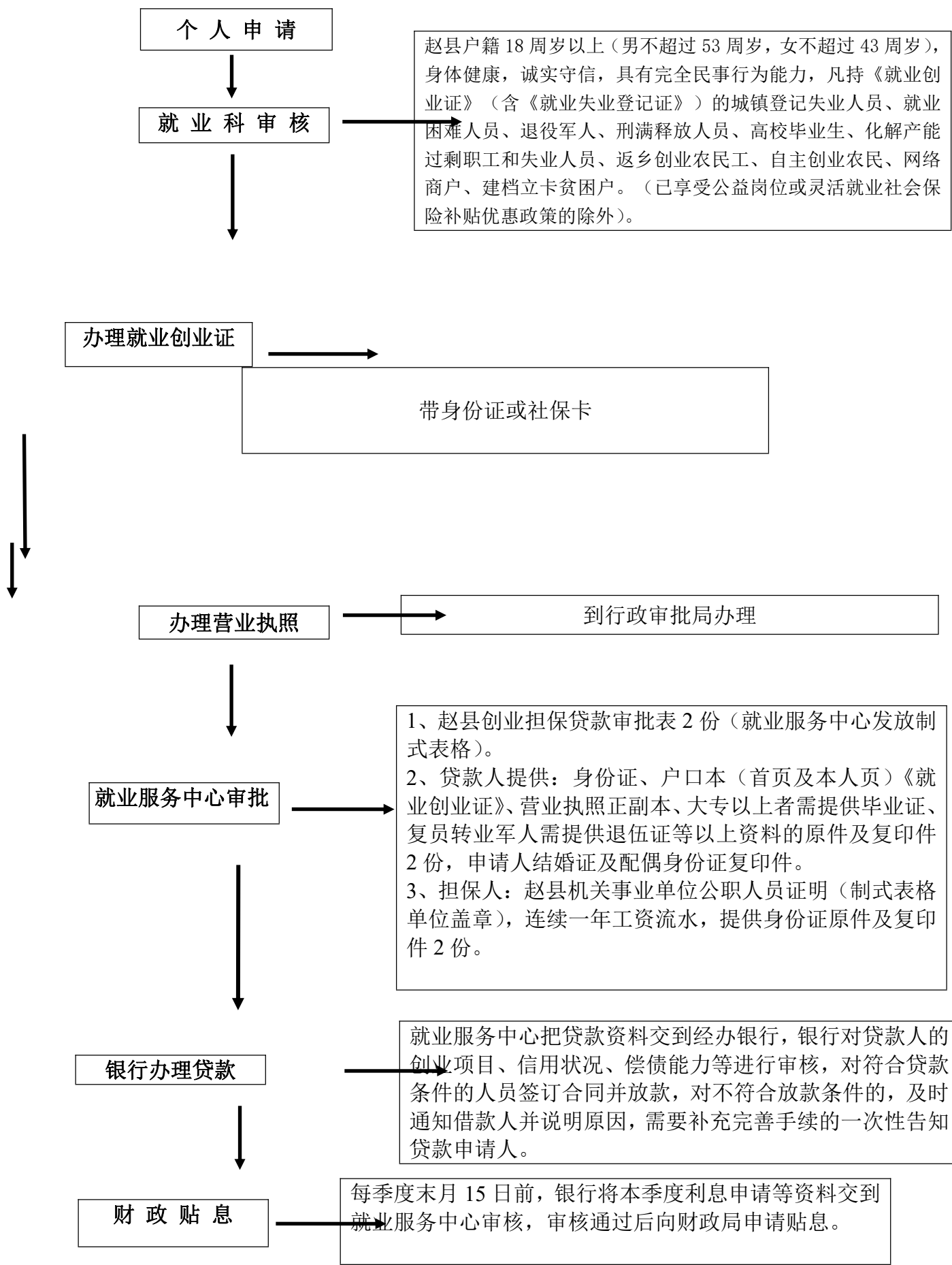


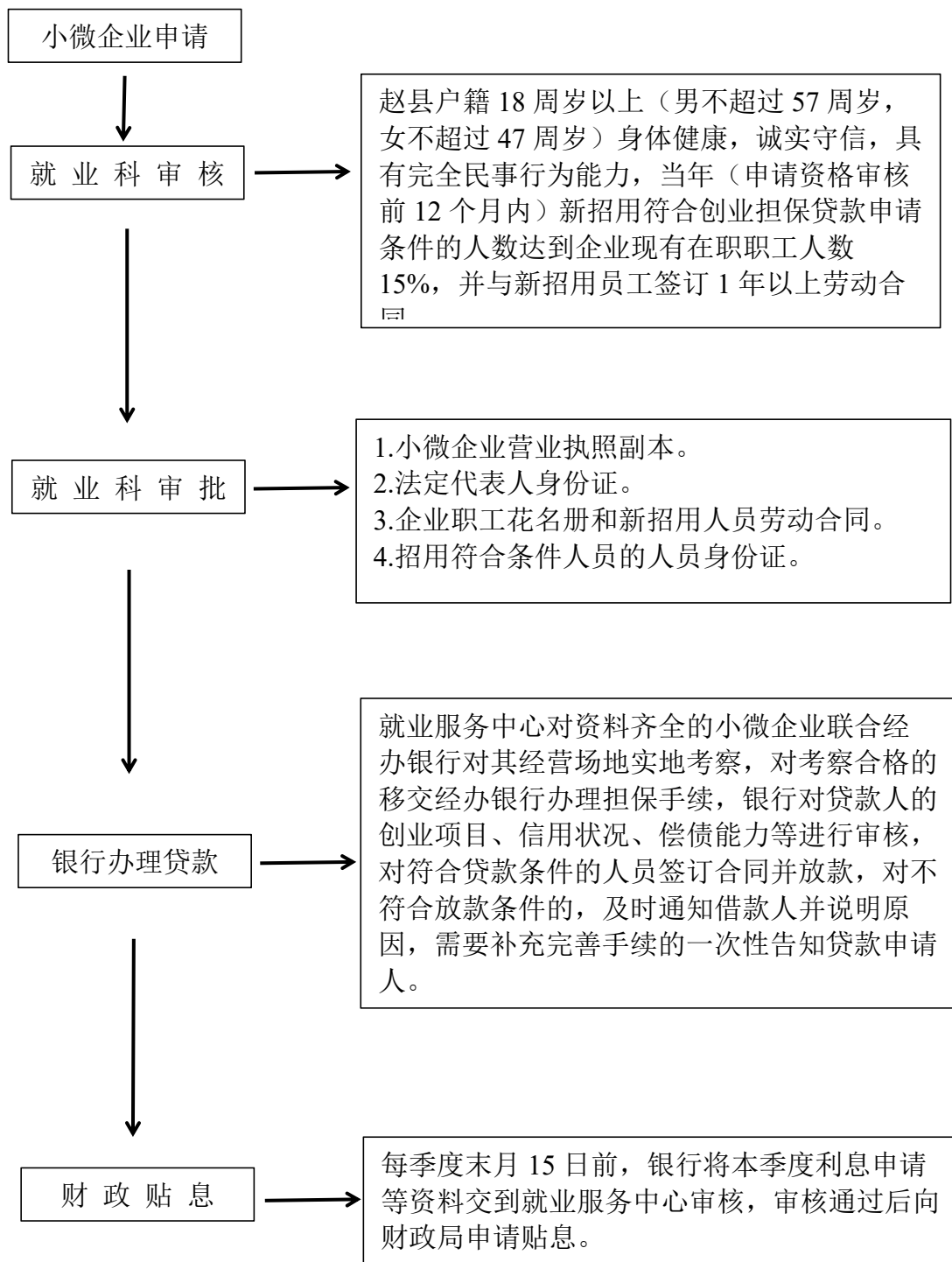
# 办理失业保险流程图



# 创业担保贷款流程



# 小微企业申请创业担保贷款流程图



## 援企稳岗补贴申领流程图

通过网报系统，提交稳岗返还申请，完善对照开户银行信息，下载《稳岗返还资金申请表》，打印一式五份，加盖公章。



开具符合环保政策、产业结构调整政策有关承诺书，并在“信用中国河北网站”打印信用记录，加盖公章。

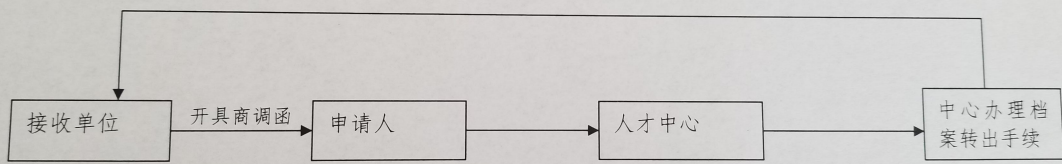


将材料送交失业保险窗口，汇总审核后，送市局审批。

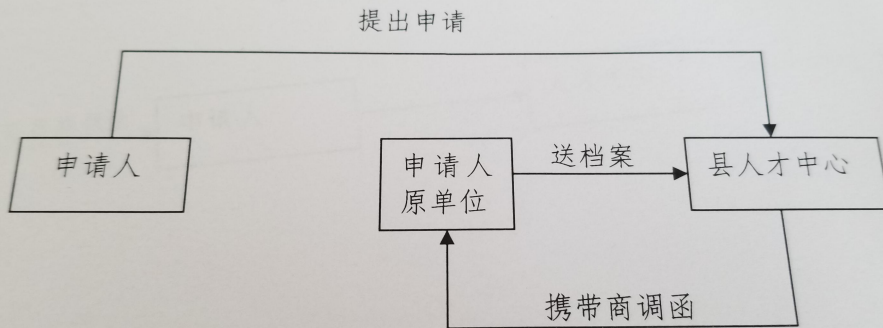


市局审批公示通过后，将款项打到赵县支出户，再发到企业提供有关账户上。

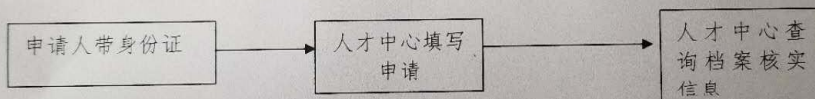
### 流动人员人事档案转出流程图



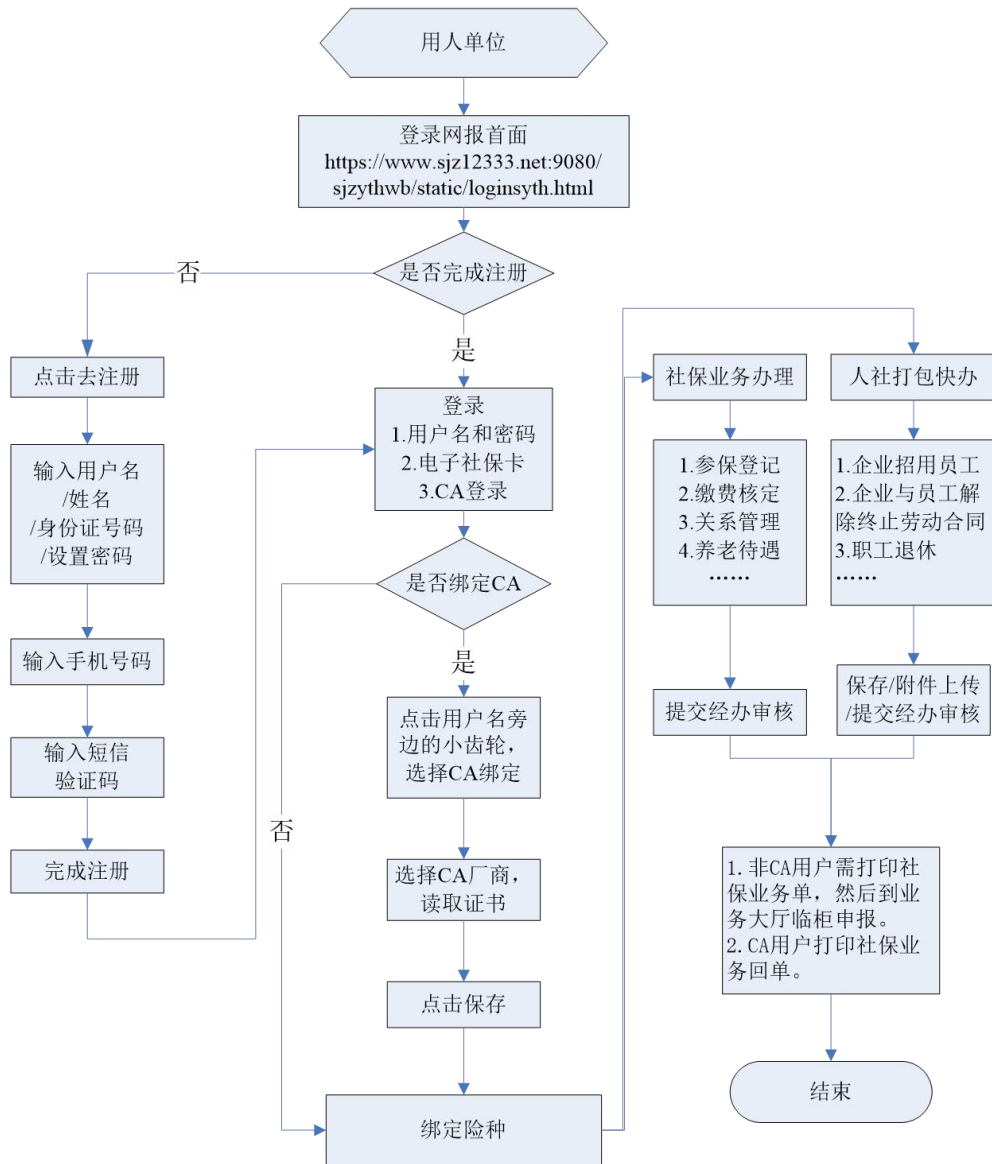
### 流动人员人事档案接收流程图



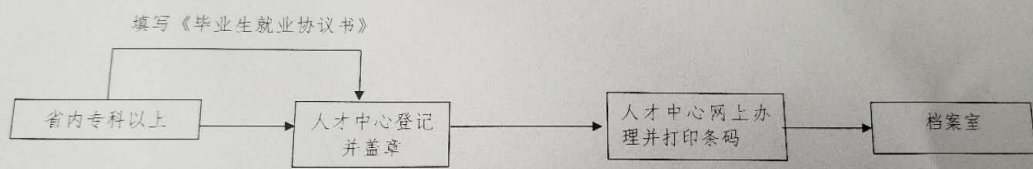
### 依据档案记载出具相关证明，提供政审（考察）服务



# 石家庄市社会保险公共服务事项 自助网报系统应用示意图

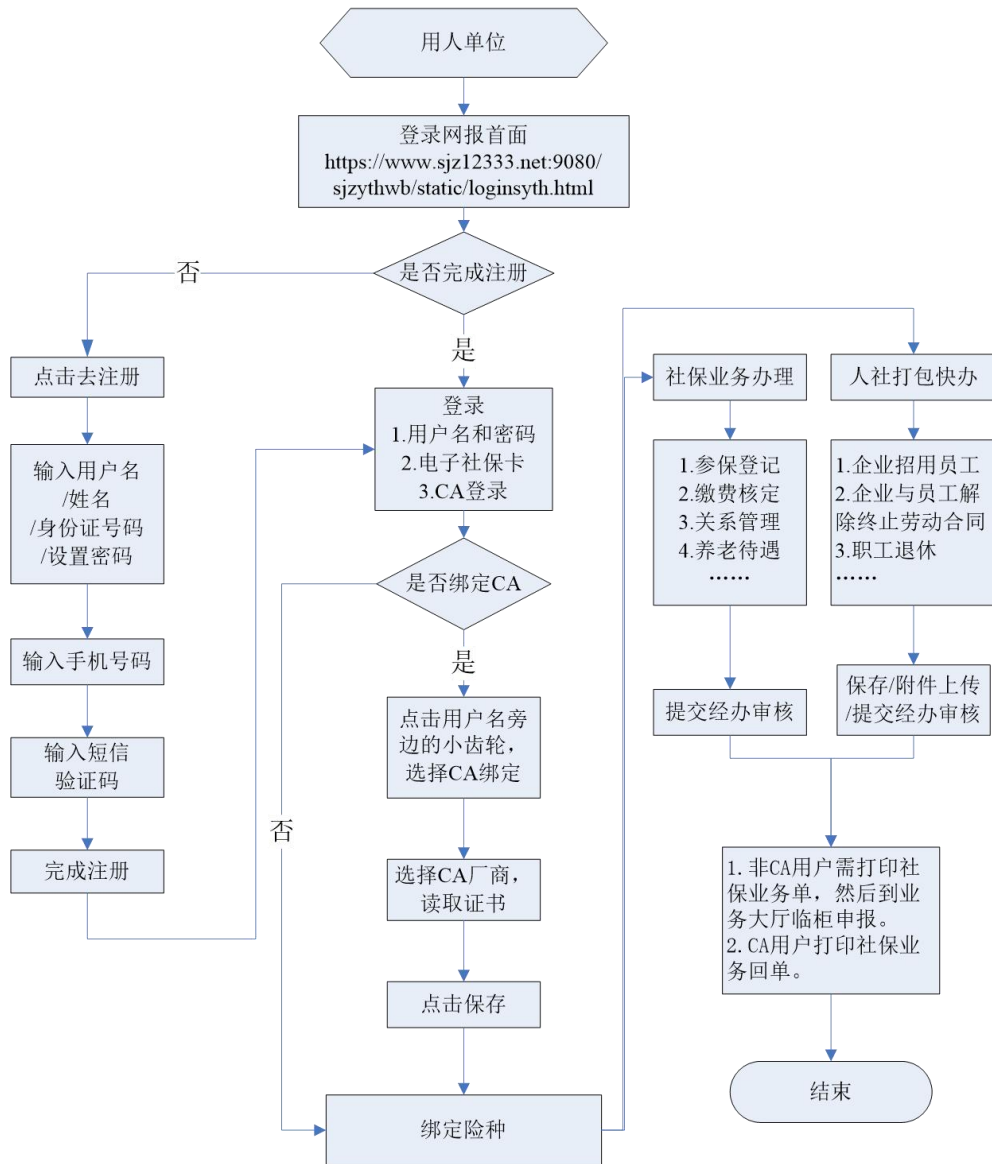


### 中专以上毕业生就业办理流程图

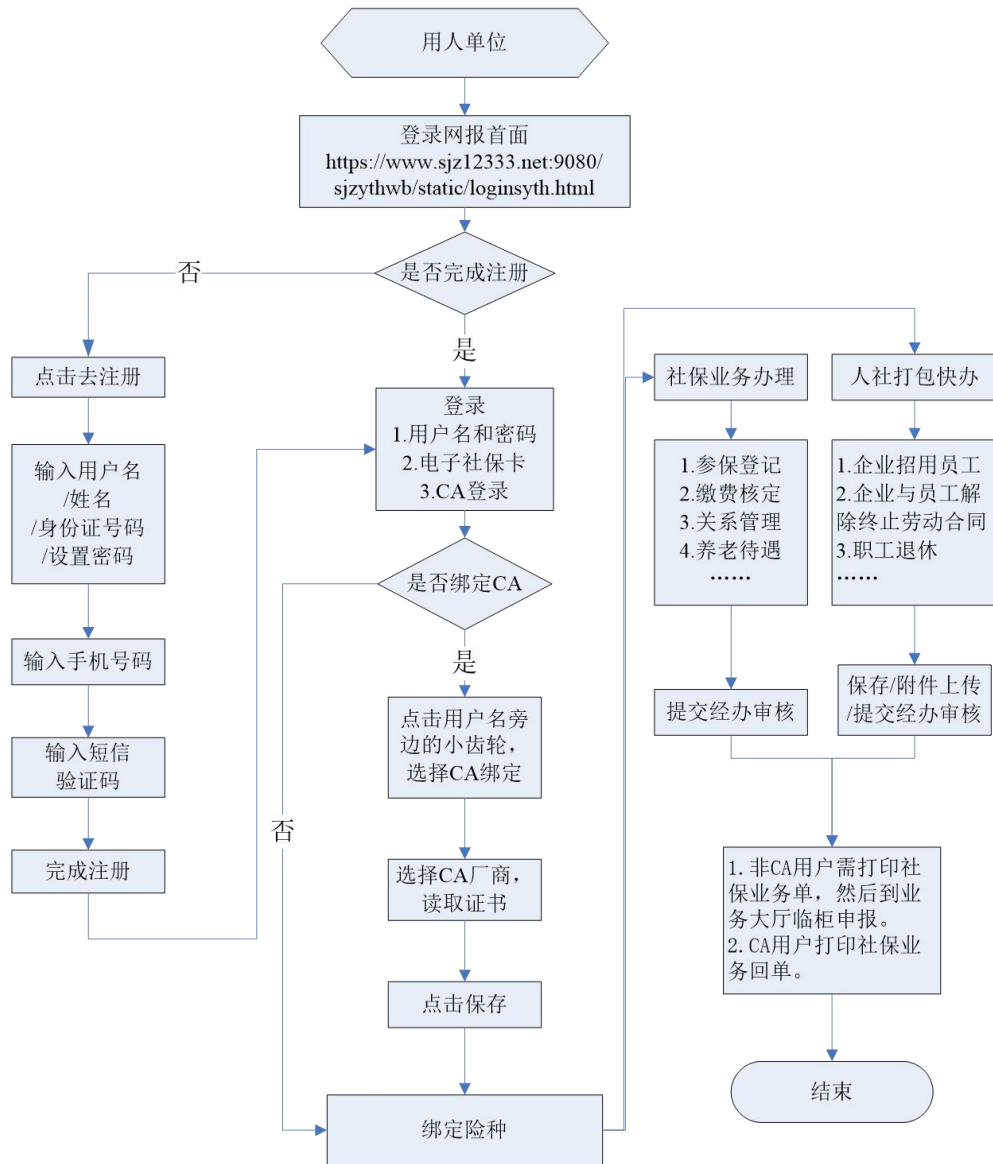




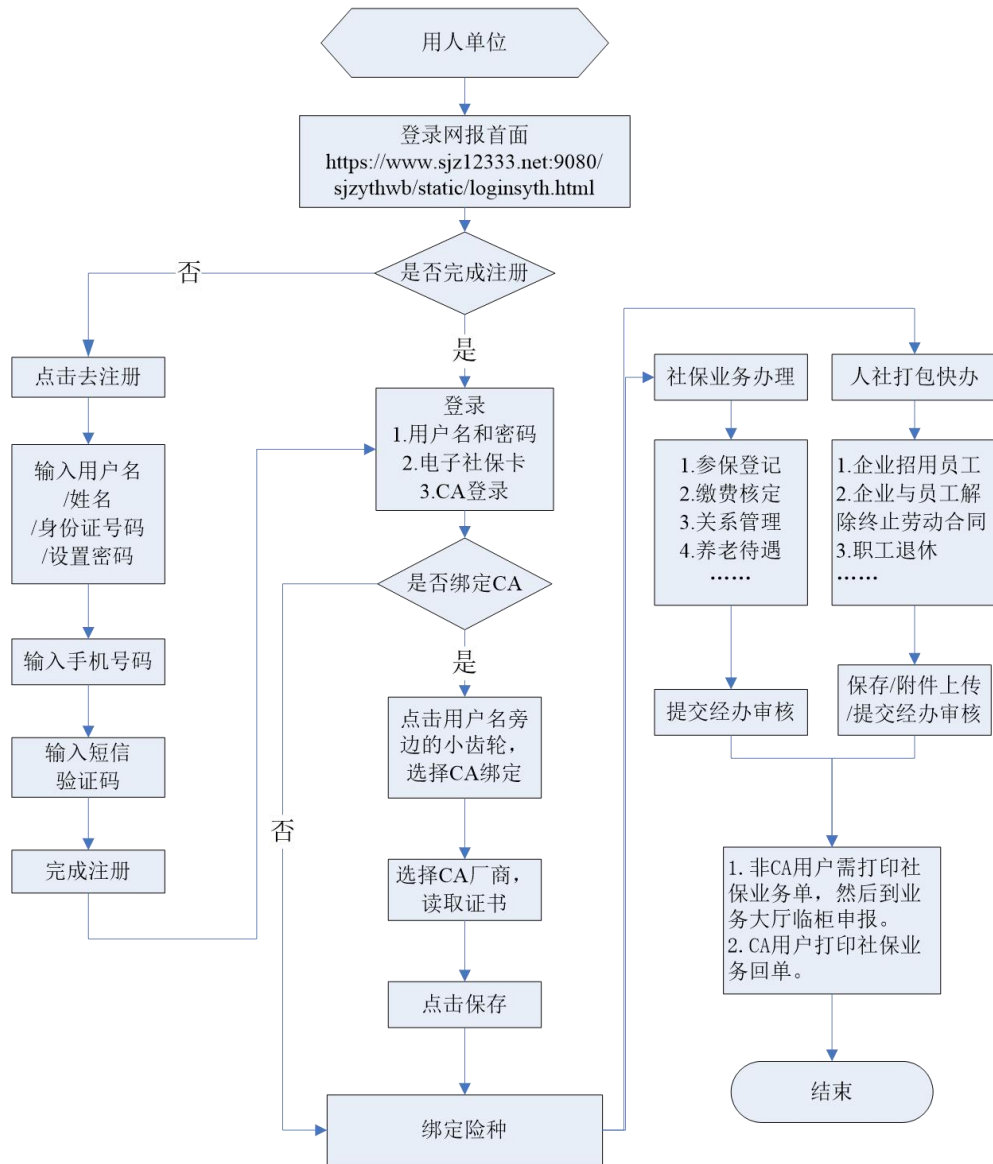
# 石家庄市社会保险公共服务事项 自助网报系统应用示意图



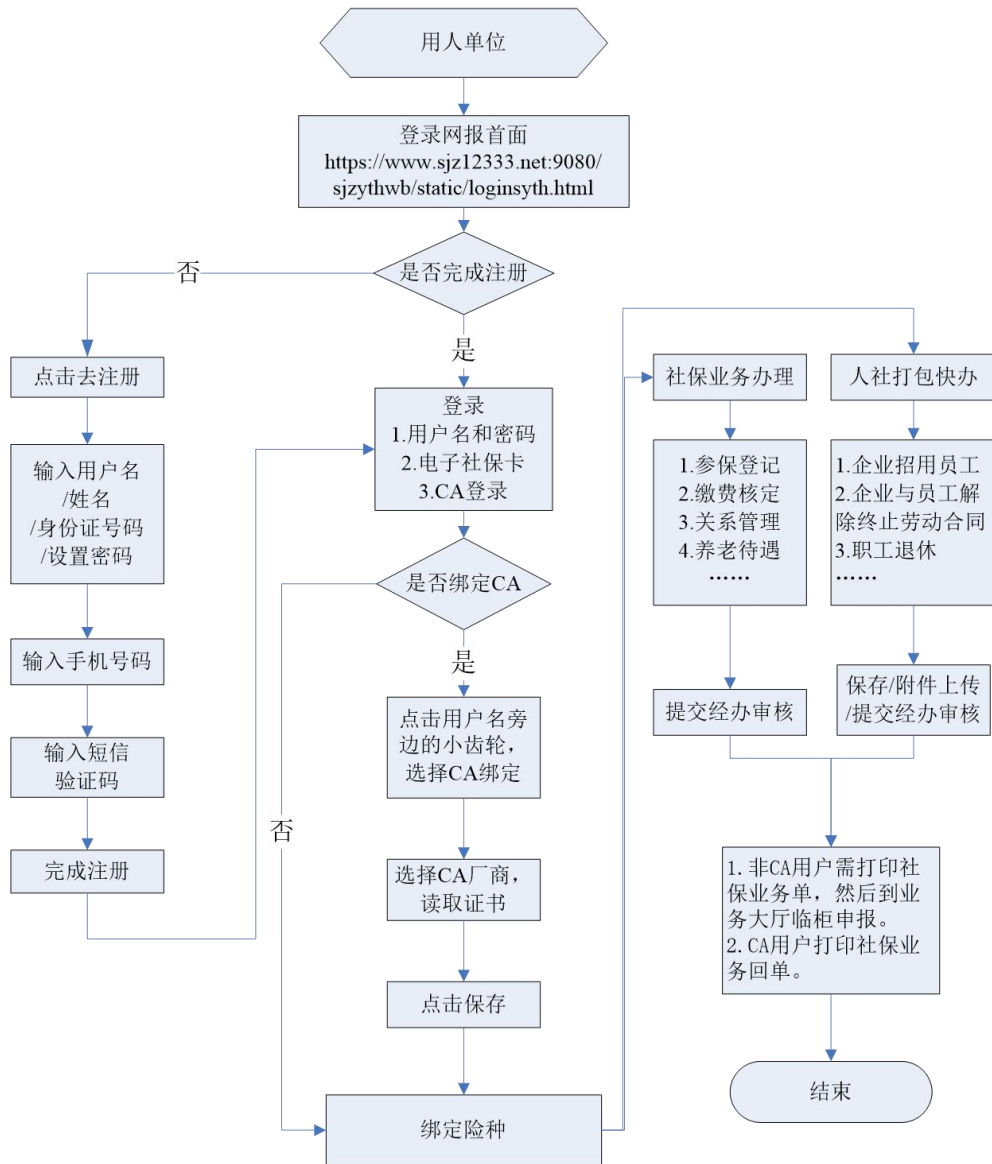
# 石家庄市社会保险公共服务事项 自助网报系统应用示意图



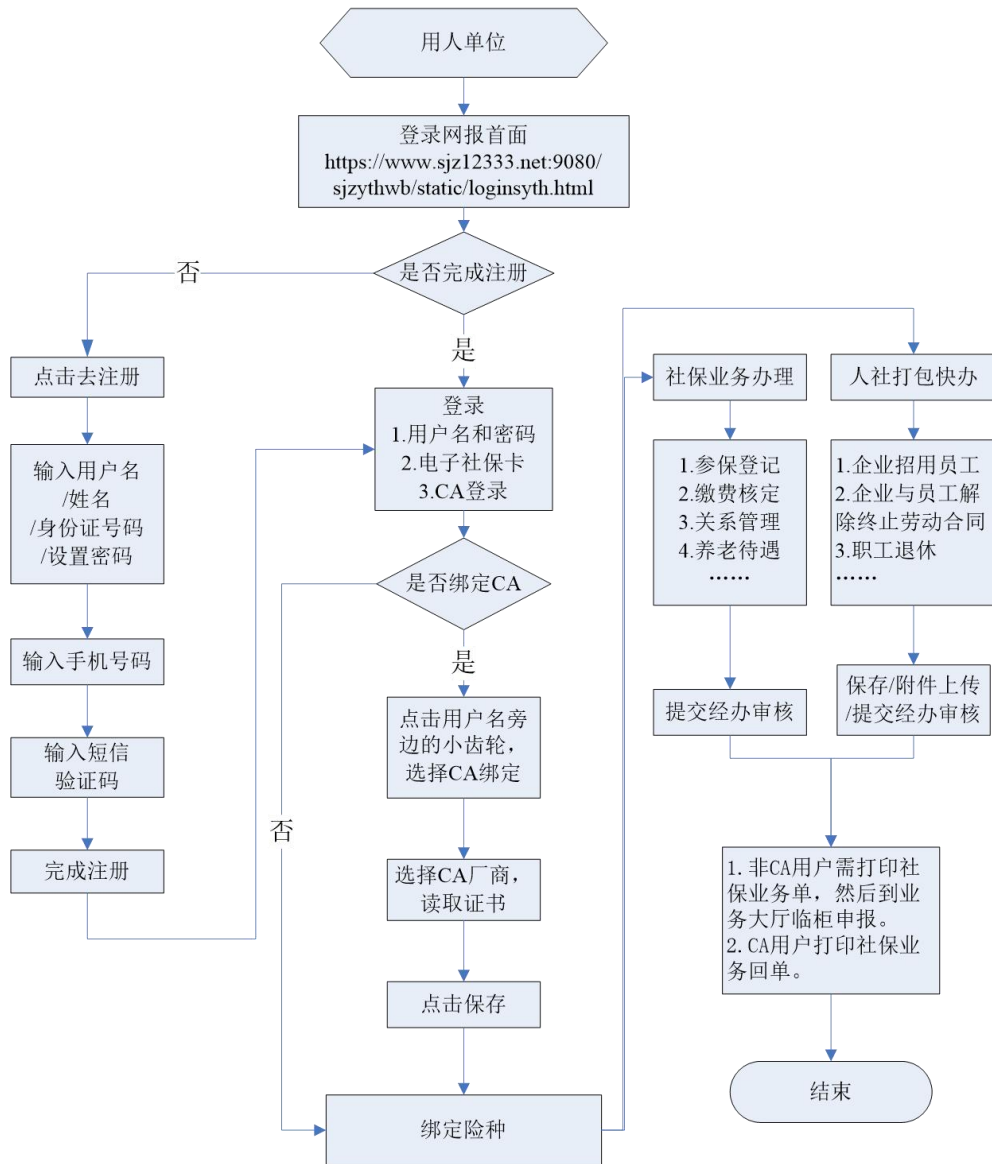
# 石家庄市社会保险公共服务事项 自助网报系统应用示意图



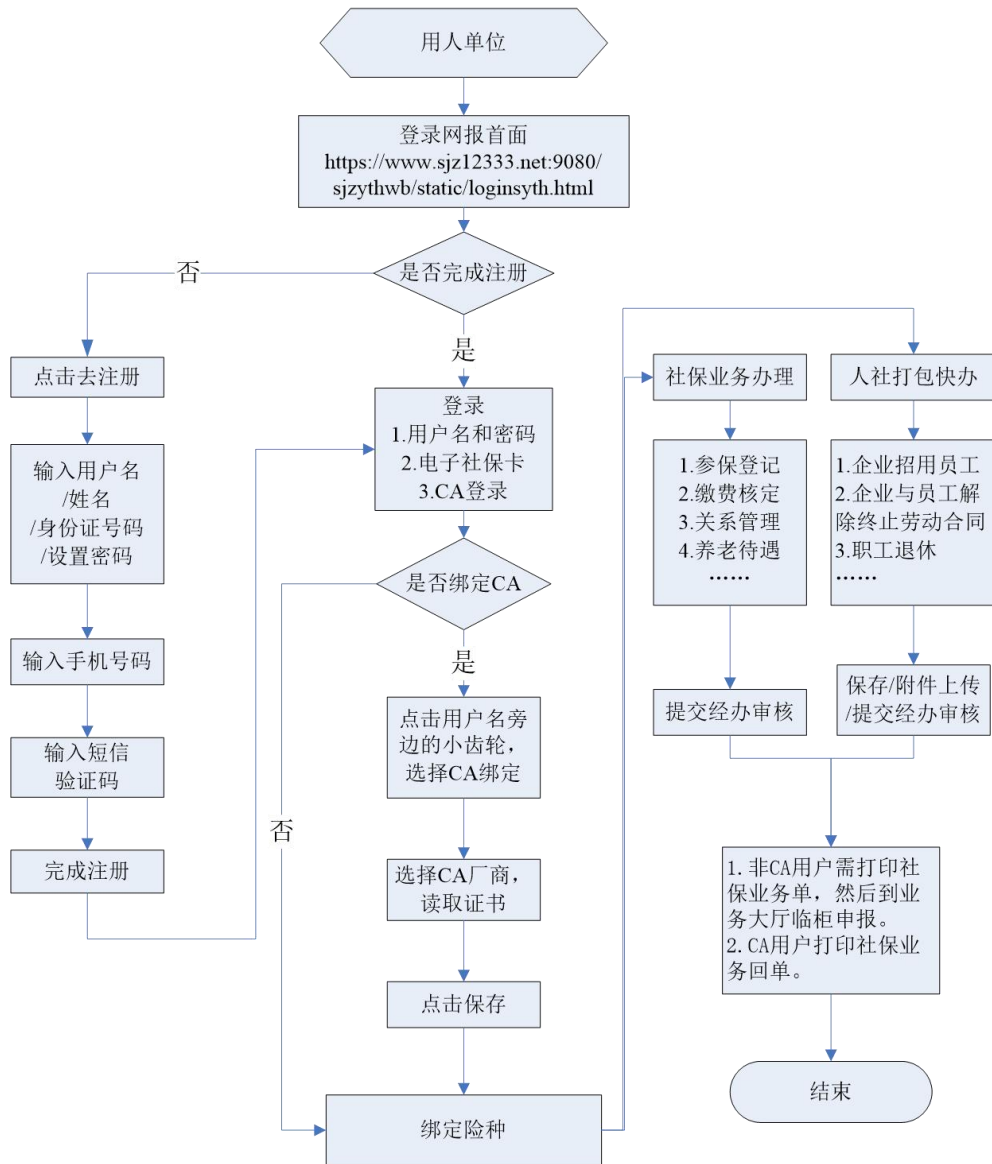
# 石家庄市社会保险公共服务事项 自助网报系统应用示意图



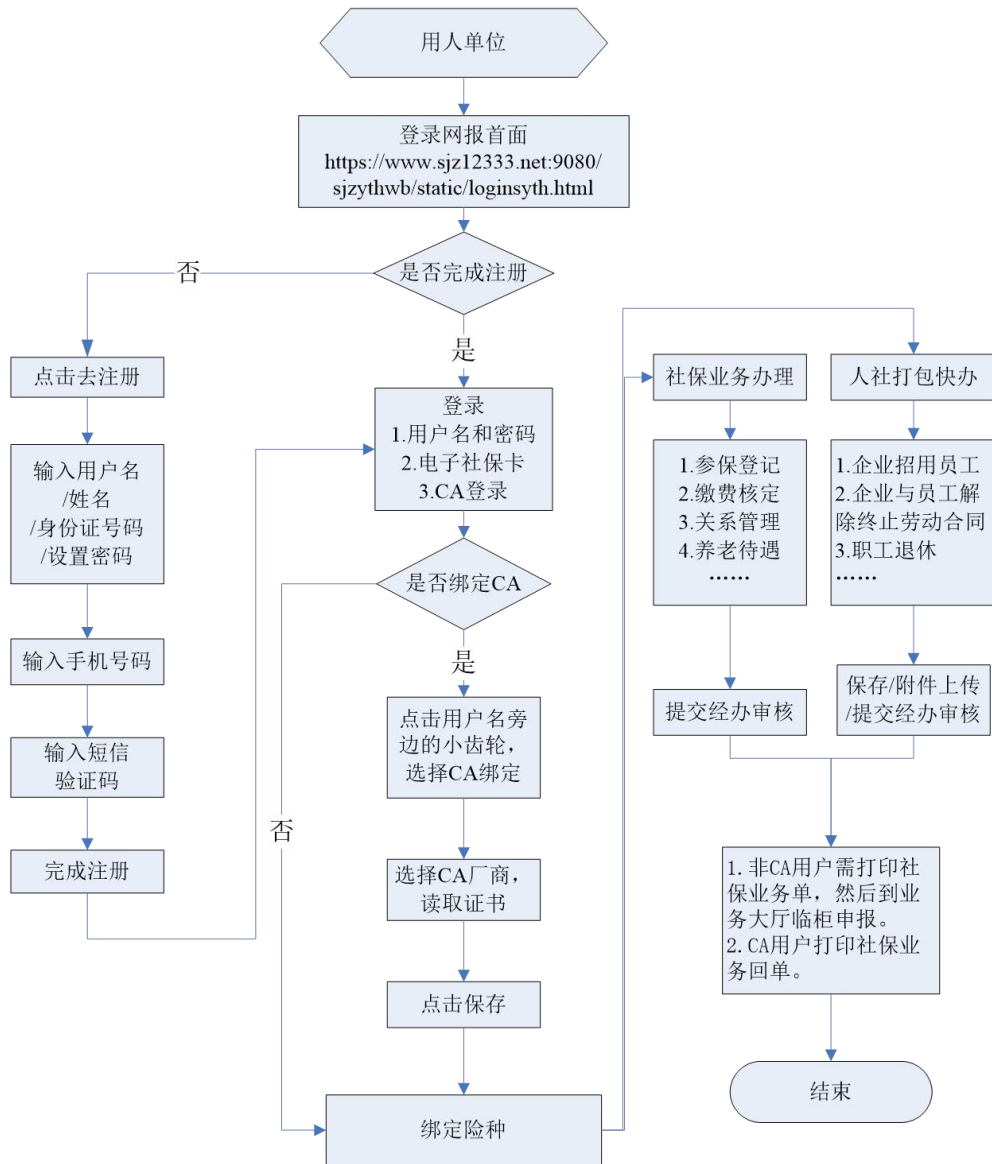
# 石家庄市社会保险公共服务事项 自助网报系统应用示意图



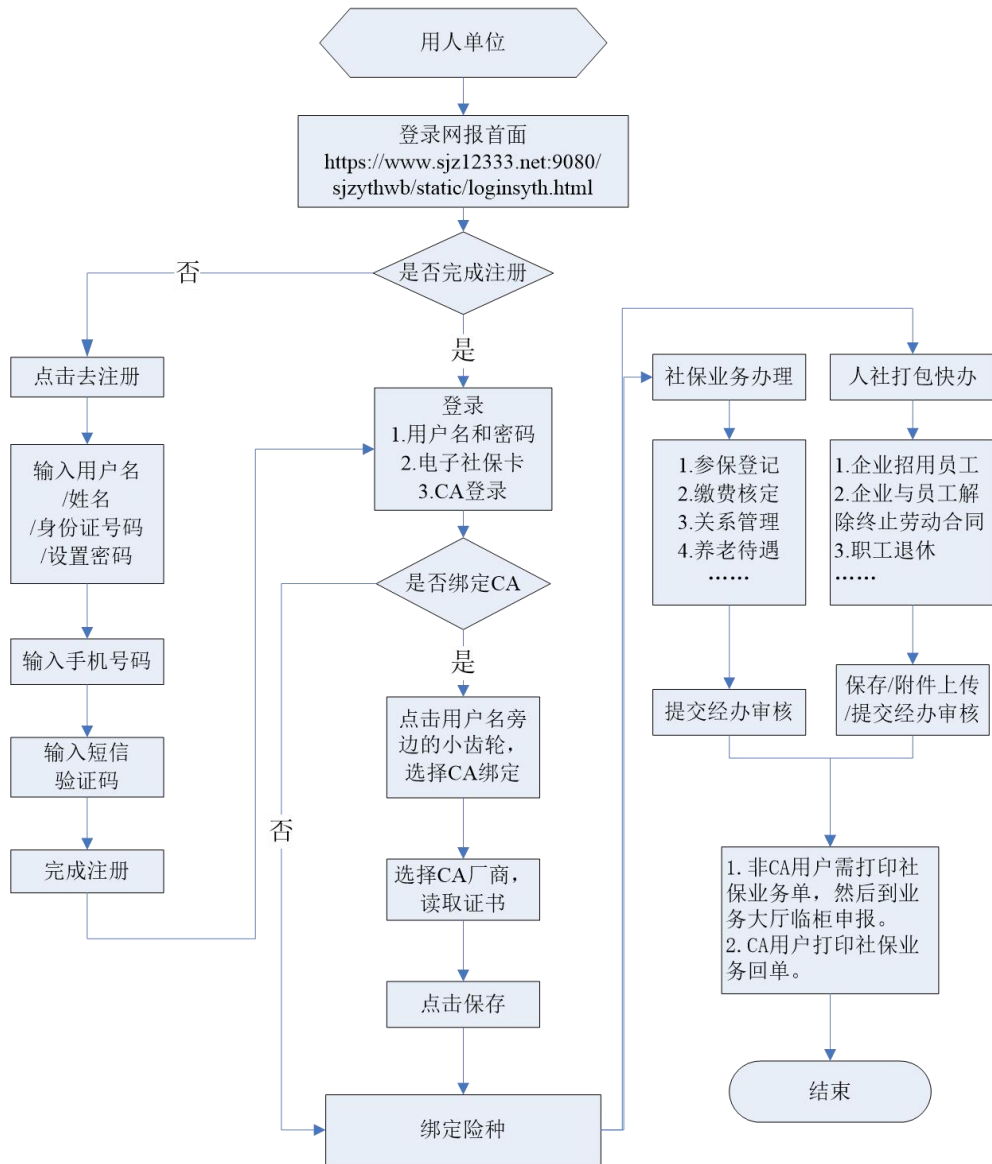
# 石家庄市社会保险公共服务事项 自助网报系统应用示意图



# 石家庄市社会保险公共服务事项 自助网报系统应用示意图

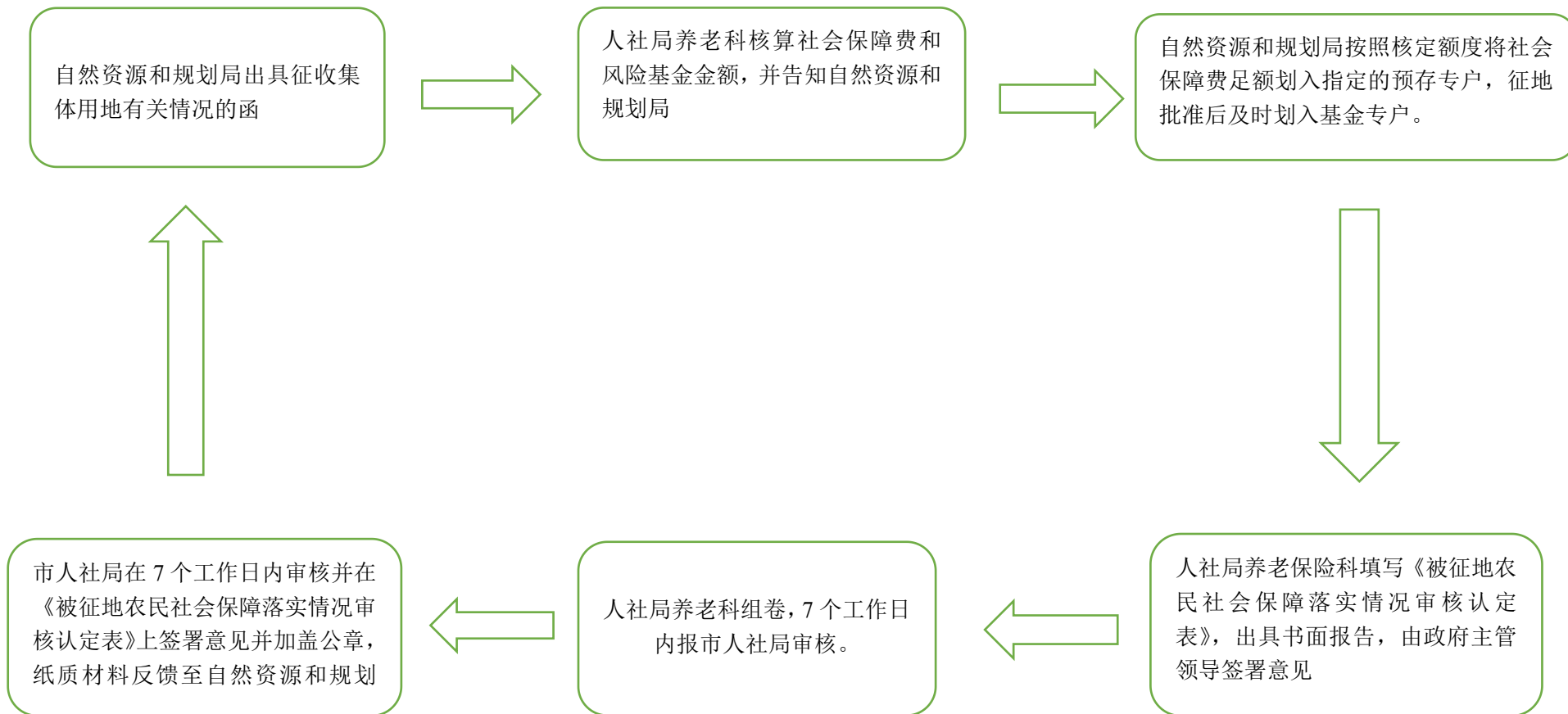


# 石家庄市社会保险公共服务事项 自助网报系统应用示意图





## 被征地农民社会保障措施和费用落实审核



# 企业职工提前退休申请

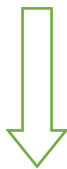
业务科室按照病退条件严格审核申请人提交的申报材料、人事档案及养老保险缴费情况



业务科室受理病退材料，上报市人社局，由市人社局统一办理提前退休人员的初次鉴定



个人或档案保管机构持相关手续向业务科室申请病退，单位对申请人资格进行审核、公示、上报



市人社局审核通过后，正常办理退休手续

# 职工退休信息认定

档案保管机构持职工档案向养老科申请办理出生年月及参公时间及视同缴费年限的认定手续向业务科室申请认定档案

随到随办



养老科科室受理并审核，将认定审批表纸质材料反馈至档案保管机构（经办科室签章）

# 专业技术职务任职资格评审办理流程

